

Spécifications techniques

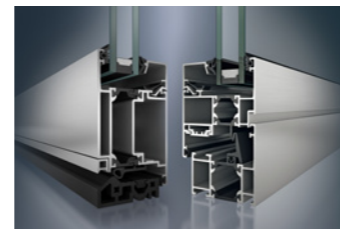
Schüco Fenêtres AWS 60 / 60 BD

Caractéristiques techniques	Schüco AWS 60						Schüco AWS 60 BD							
Energie														
Isolation thermique	1 vantail : 1.25 x 2.18			2 vantaux : 1.53 x 2.18			1 vantail : 1.25 x 2.18				2 vantaux : 1.53 x 2.18			
Règle thermique	THI 1	THI 2	THI 3	THI 1	THI 2	THI 3	THI 1	THI 2	THI 3	THI 4	THI 1	HI 2	THI 3	THI 4
Ug vitrage: 1.0, intercalaire PVC	1,6	1,5	1,5	1,7	1,6	1,6	1,5	1,5	1,4	1,4	1,7	1,6	1,5	1,5
Sw	0,39			0,37			0,53				0,50			
TLw	0,56			0,52			0,66				0,62			
Isolation acoustique	1 vantail						1 vantail							
	Rw(C;Ctr)=45(-2;-4) dB pour un vitrage 8 VSG SI/24/10						Rw(C;Ctr)=43(-1;-4) dB pour un vitrage 44.2s/20/10							
	Rw(C;Ctr)=42(-2;-6) dB pour un vitrage 8 VSG SI/20/06						Rw(C;Ctr)=38(-2;-6) dB pour un vitrage 4/18/10							
Etanchéité	2 vantaux						2 vantaux							
Performance AEV	A*4 E*7A V*C3						A*4 / E*9A / V*3							
Esthétique														
Formes d'ouvrants	Droits, arrondis, galbés ou moulurés						Droits et moulurés							
Ferrures	Visibles ou cachées avec Schüco AvanTec / Motorisées avec Schüco TipTronic						Visibles ou cachées avec Schüco AvanTec / Motorisées avec Schüco TipTronic							
Sécurité														
Niveau de résistance à l'effraction selon la norme EN 1627	1 vantail			2 vantaux			1 vantail				2 vantaux			
Ouvrant à la française	WK1			WK1			-				-			
Ouvrant oscillo-battant	WK2			WK2			-				-			
Ouvrant oscillo-battant inversé	WK2			WK2			-				-			
Poids par vantail	Jusqu'à 160 kg						90-130 kg							

Schüco Porte ADS 60

Caractéristiques techniques	Schüco Porte ADS 60						
Energie							
Isolation thermique	1 vantail : 1.06 x 2.18				2 vantaux : 1.53 x 2.18		
Performance thermique	jusqu'à Ud = 1,8 W/m².K avec Up = 0,9 W/m².K						
Performance AEV	A*3 E*7B V*A2						
Ug vitrage: 1.0, intercalaire PVC	Ud	Sd	TLd	Ud	Sd	TLd	
	1,6	0,33	0,45	1,7	0,31	0,43	
Technique	Barrettes de rupture thermique coulissantes pour supprimer l'effet bi-lames (N° de brevet européen : EP0829609B1) Seuil thermique en PVC						
Esthétique							
Paumelles	Cylindriques avec fixation en feuillure / A bras pour les poids élevés						
Seuil	Etanches avec 2 joints de battement / Hauteur 20 mm (conforme à l'arrêté du 1 ^{er} août 2006)						
Sécurité							
Niveau de résistance à l'effraction selon la norme EN 1627	1 vantail			2 vantaux			
Ouvrants intérieurs / extérieurs	WK2			WK1			
Possibilités techniques							
Poids	Paumelles cylindriques : 120 kg / Paumelles à bras : 200 kg						
Dimensions	Largeur jusqu'à 1100 mm / Hauteur jusqu'à 2500 mm						

Schüco Fenêtres AWS 60 / 60 BD et Porte ADS 60



Les systèmes de fenêtres AWS 60 / 60 BD et Porte ADS 60 de Schüco constituent la solution privilégiée pour répondre aux exigences contemporaines de maîtrise énergétique : garantissant une parfaite conformité aux normes RT 2012 (solutions éligibles au crédit d'impôts), leur souplesse d'adaptation simplifient leur mise en œuvre dans tous les projets de constructions résidentielles, bâtiments tertiaires et surfaces commerciales, en neuf comme en rénovation.

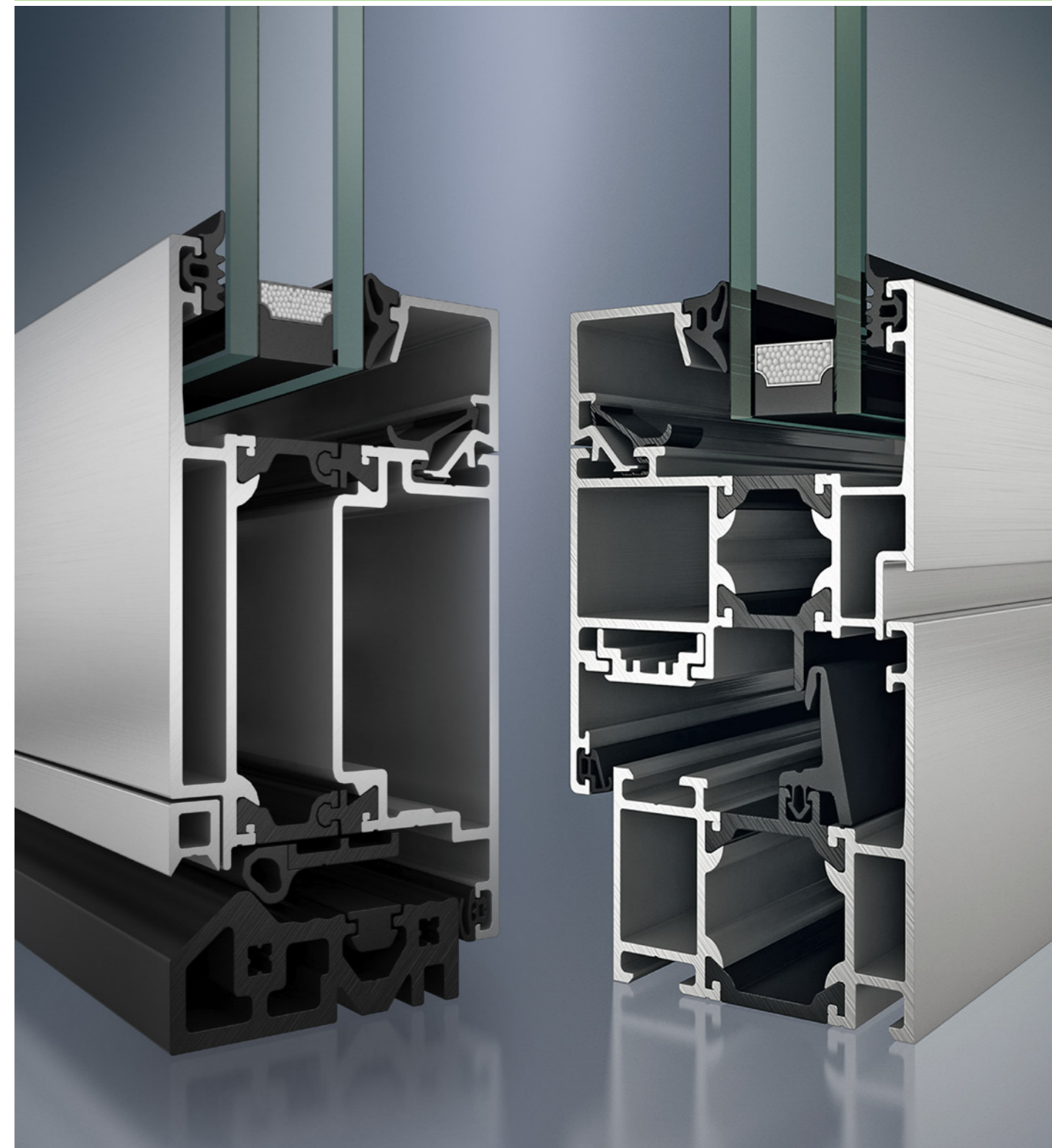
Schüco International S.C.S.
www.schuco.fr

Schüco - Systèmes pour façades, fenêtres et portes

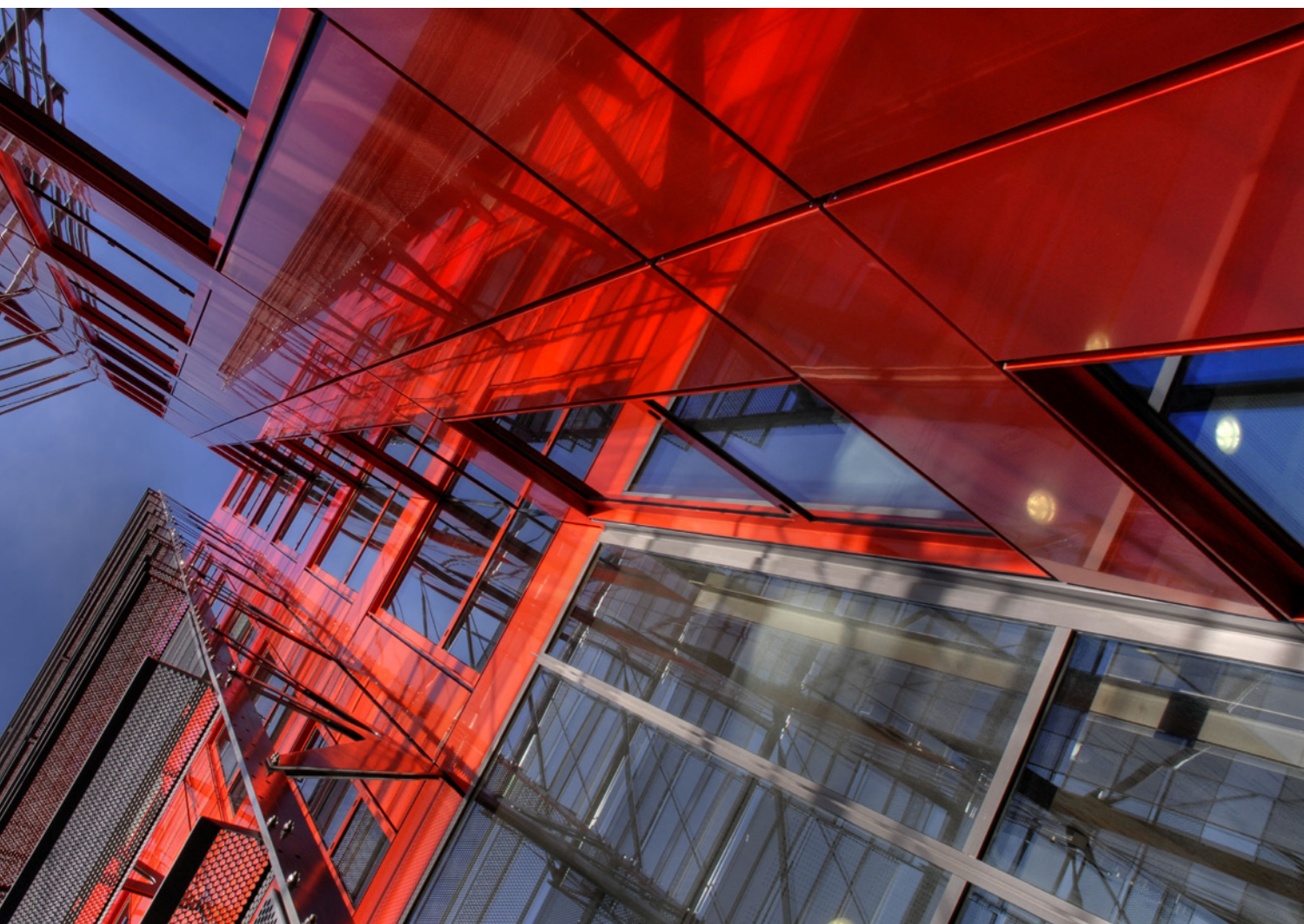
Entretien un dialogue constant avec un réseau étendu de bureaux d'études, architectes, fabricants -installateurs, investisseurs et clients, Schüco développe des technologies durables pour l'enveloppe du bâtiment qui répondent pleinement aux exigences de l'homme tout en préservant l'environnement. Allant au delà des normes les plus strictes en termes de design, de confort, de sécurité et de maîtrise énergétique, les solutions Schüco s'adaptent aux constructions neuves comme à la rénovation, pour mieux satisfaire les besoins de chaque utilisateur dans toutes les zones climatiques.

Schüco Fenêtres AWS 60 / 60 BD et Porte ADS 60

Une complémentarité naturelle pour simplifier tous vos projets



Une totale souplesse d'adaptation aux nouveaux défis de la construction



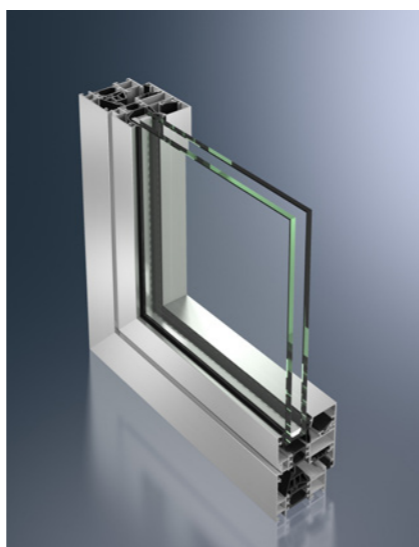
ETDE - Architecte Hubert Godet,
Agence Hubert Godet

Qu'il s'agisse de construire un immeuble de bureaux ou d'assurer la rénovation d'un pavillon individuel, la réduction des consommations d'énergie s'impose aujourd'hui comme une priorité. Schüco répond pleinement à cet enjeu majeur avec les fenêtres AWS 60 (ouvrant visible) / 60 BD (ouvrant caché) et porte ADS 60 : des systèmes parfaitement conformes aux normes RT 2012, dont la modularité optimale satisfait aux exigences architecturales les plus spécifiques de chaque projet. Comme toutes les menuiseries Schüco, ces solutions se distinguent également par leur esthétique soignée et leur souplesse de personnalisation.

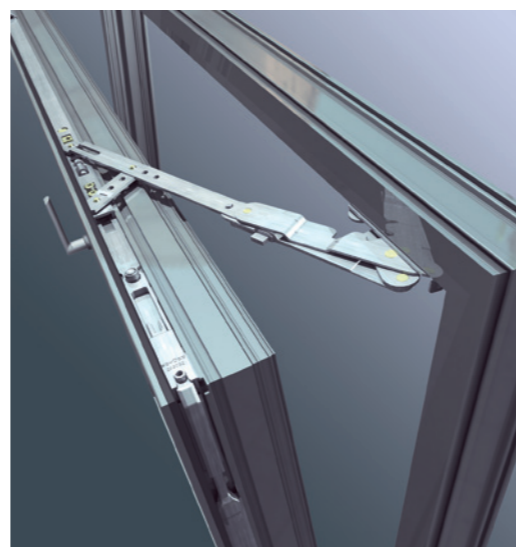
Déclinant leur élégant design dans une riche palette de teintes (finitions mono ou bicolore), ces systèmes s'accompagnent d'une gamme étendue d'accessoires décoratifs. Naturellement résistantes à l'effraction, la fenêtre AWS 60 et la porte ADS 60 sont certifiées WK1 et WK2 selon la norme EN 1627. Pour mieux assurer la protection des biens et des personnes, elles intègrent de multiples équipements de sécurité (pions anti-dégondage, ferrures cachées). Définitivement un trio gagnant pour tous vos projets Résidentiels, Tertiaires, surfaces commerciales...

Schüco Fenêtres AWS 60 / 60 BD

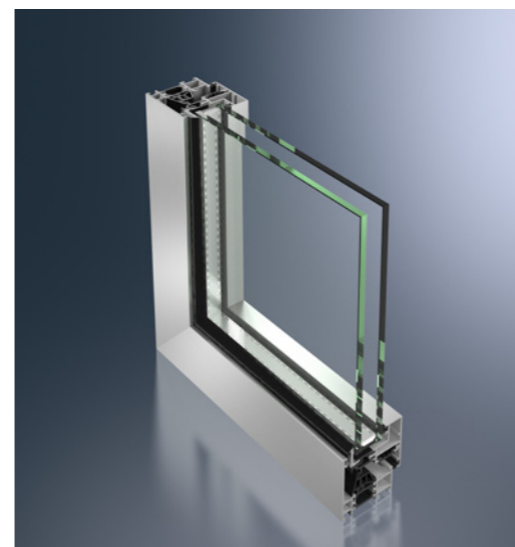
Souplesse d'intégration et simplicité de fabrication



Schüco Fenêtre AWS 60



Schüco Fenêtre AWS 60 (ferrures cachées)



Schüco Fenêtre AWS 60 BD



Poignée Schüco TipTronic

Ouverture cintrée, rectangulaire, carrée... ? La série AWS 60 / 60 BD relève le défi ! Offrant tous les bénéfices d'une modularité optimale, elles s'adaptent facilement à toutes les formes d'embrasures pour mieux répondre aux spécificités architecturales de chaque projet. Pour une élégance optimale, la version BD (Block Design) offre toute l'élégance d'un ouvrant caché.

Éligible au crédit d'impôts grâce à ses hautes performances énergétiques, l'AWS 60 / 60 BD se distingue également par ses performances d'étanchéité. Gage de confort thermique, elle contribue également au confort acoustique par ses qualités d'isolation phonique. Dans l'atelier, l'AWS 60 / 60 BD dynamise la productivité : son assemblage par injection optimise sa rapidité de fabrication et son écart d'affleurement garantit une finition optimale en toute simplicité.



Poignées Schüco Fenêtres AWS 60 / AWS 60 BD

Schüco AWS 60 / 60 BD

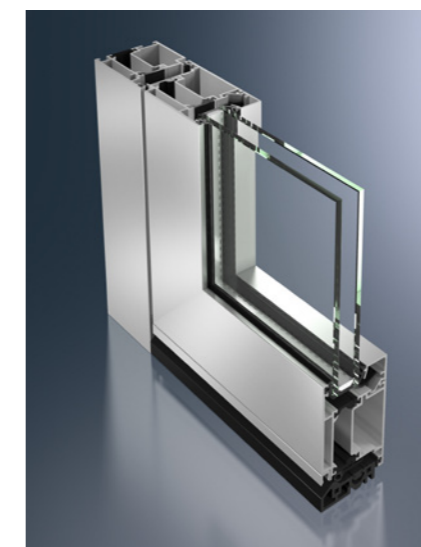
Bénéfices produit

- Joint central modulaire à chambre d'isolation renforcée
- Système de drainage caché
- Prise de volume maximum : double ou triple vitrage jusqu'à 52 mm (AWS 60) et 42 mm (AWS 60 BD)
- Masses vues réduites : battement de 132 mm (AWS 60) et 66 mm (AWS 60 BD)
- Reprise de doublage jusqu'à 200 mm (AWS 60)
- Poignée centrée : parfaite symétrie des vantaux
- Types d'ouverture :
 - AWS 60 : à la française et oscillo-battant 1 et 2 vantaux, à l'anglaise, à l'italienne, pivotant, basculant ou projetant, soufflet et pompier
 - AWS 60 BD : 1 et 2 vantaux à la française et oscillo battant ou soufflet
- Pions anti-dégondage
- En option : système d'ouverture automatisé TipTronic, ferrures cachées Avantec
- Limiteur intégré à la ferrure cachée et décondamnable à la poignée
- Issue de secours conforme à la norme EN179



Schüco Porte ADS 60

Ouverte à la personnalisation esthétique



Schüco Porte ADS 60 (seuil PMR)



Hôtel du Château de Méry - Architecte : EURL Atelier ACG - Claude Ginsburger

La porte d'entrée par excellence : à ses hautes performances thermiques garantissant confort, économies d'énergie et respect des normes réglementaires en vigueur, l'ADS 60 allie une souplesse de personnalisation décorative pour mieux rehausser la finesse de son design. Conçue pour recevoir tous les types de panneaux, pleins ou vitrés, elle s'intègre harmonieusement aux habitats résidentiels

de style traditionnel comme aux architectures tertiaires les plus novatrices. Pour aller encore plus loin dans la personnalisation décorative, l'ADS 60 s'accompagne d'une gamme étendue de poignées et de ferrures. Comme l'AWS 60 / 60 BD, cette porte Schüco offre également tous les bénéfices de productivité d'un assemblage simplifié par injection de colle.



Poignées Porte Schüco ADS 60

Schüco ADS 60

Bénéfices produit

- Barrettes de rupture thermique pour la gestion de l'effet bi-lames
- Prise de volume maximum : jusqu'à 52 mm
- Faible profondeur de construction : 60 mm
- Masses vues du battement : 176 mm
- Type d'ouverture : intérieur et extérieur, pivot désaxé, 1 et 2 vantaux
- Paumelle cylindrique ou en applique ajustable dans les 3 dimensions
- Système de fermeture par serrure 3 points
- Remplissage des panneaux pleins ou vitrés (vitrages de protection)
- Système anti-pince-doigts, seuil PMR
- Possibilité de poignées spécifiques pour issue de secours (norme EN179)
- Jusqu'à 200 kg par vantail
- Issue de secours conforme à la norme EN179

