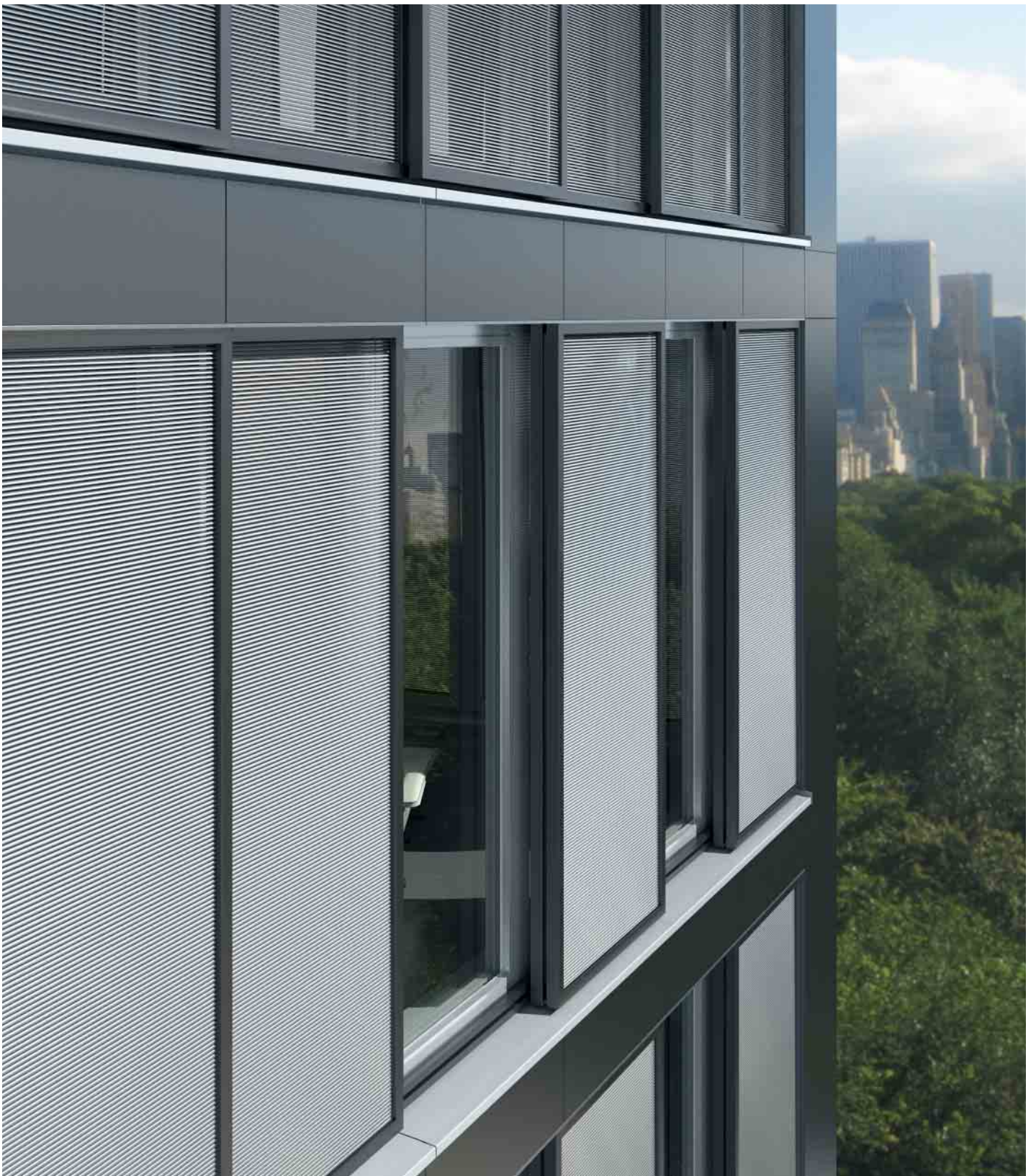


Schüco Schiebeladen ALB Schüco Sliding Shutters ALB

Aluminium-System
Aluminium System



Schüco Schiebeladen ALB

Schüco Sliding Shutters ALB



Schüco Schiebeladen ALB 105 SH
Schüco Sliding Shutters ALB 105 SH

Das Schüco Schiebeladensystem ALB (Aluminium Louvre Blades) ist ein idealer Sonnenschutz für Fenster und Fassaden im Wohnungs- und Objektbau. Die Schiebeelemente sind mit drei unterschiedlichen Systemfüllungen umsetzbar. Die Anlagen können ein- oder mehrspurig mit ein- oder mehrflügeligen Elementen gebaut werden. Einfaches Handling mit motorisch oder handbetriebenen Schiebeelementen.

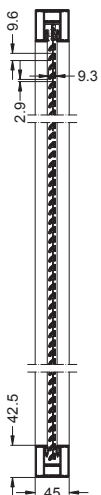
Systemmerkmale

- Drei Lamellentypen in Rahmen feststehend montiert
- Schiebeflügel mit und ohne Durchsicht
- Schiebeläden motorisch oder von Hand verstellbar
- Motorantrieb mit Lastabschaltung
- Hohe Genauigkeit und leiser Lauf durch Zahnriemenantrieb
- Oberflächen eloxiert oder farbbeschichtet in Schüco Finish
- Hoher Vorfertigungsgrad und einfacher Zusammenbau
- Schnelle Montage auf der Baustelle

The Schüco sliding shutter system ALB (Aluminium Louvre Blades) provides ideal solar shading for windows and façades in residential and commercial projects alike. The sliding units can be installed with three different system infills. The systems can be mounted on one or more tracks with single or multi-vent units. Easy to handle with electrically or manually operated sliding units.

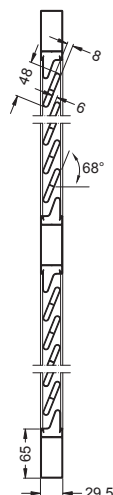
System features

- Three types of louvre blade fixed into the frame
- Sliding vents with or without a clear view through
- Sliding shutters can be adjusted electrically or manually
- Motor drive with load cut-off
- Highly accurate and quiet operation due to notched belt drive
- Surface finish anodised or colour-coated in Schüco finish
- High degree of prefabrication and easy assembly
- Fast installation on site



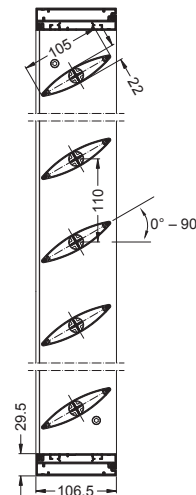
Vertikalschnitt Schüco Schiebeladen ALB 10 SF
Vertical section detail
Schüco Sliding Shutters
ALB 10 SF

Maßstab 1:10
Scale 1:10



Vertikalschnitt Schüco Schiebeladen ALB 48 SH
Vertical section detail
Schüco Sliding Shutters
ALB 48 SH

Maßstab 1:10
Scale 1:10



Vertikalschnitt Schüco Schiebeladen ALB 105 SH
Vertical section detail
Schüco Sliding Shutters
ALB 105 SH

Maßstab 1:10
Scale 1:10



Schüco Schiebeladen ALB 48 SH
Schüco Sliding Shutters ALB 48 SH



Schüco Schiebeladen ALB 10 SF
Schüco Sliding Shutters ALB 10 SF

Lamellen in mm Louvre blades in mm	ALB 48 SH	ALB 105 SH	ALB 10 SF
Lamellenabmessung Blade size	48 x 8 mm	105 x 22 mm	9,3 x 9,6 mm
Sonnenschutz Solar shading	■	■	■
Sichtschutz Screening	■	Möglich Possible	
Sicht nach außen View to the outside		■	■
Spaltmaße Gap	6 mm	Frei wählbar Can be freely adjusted	2,9 mm
Rahmenprofilabmessung Frame profile size	65 x 29,5 mm	29,5 x 106,5 mm	42,5 x 45 mm
Lamellenneigung Angle of louvre blades	68°	In Stufen 0° – 90° wählbar Available in increments from 0° – 90°	
Max. Abmessung Maximum dimensions	4 m ²	4 m ²	4 m ²

Schüco Schiebeladen ALB

Schüco Sliding Shutters ALB



Die Schüco Schiebeläden ALB sind ein idealer Sicht- und Sonnenschutz für Fenster und Fassaden im Wohnungs- und Verwaltungsbau. Individuelle Gestaltungsmöglichkeiten durch Form und Farbe sowie unterschiedlichste Schiebeladenfüllungen setzen Akzente bei Funktion und Design.

Schüco Sliding Shutters ALB provide ideal screening and solar shading for windows and façades in homes and offices alike. Shape and colour as individual design options and a wide range of sliding shutter infills enhance function and design.

Schüco International KG

www.schueco.com

Das Neueste in den sozialen Netzwerken unter:
www.schueco.de/newsroom

The latest from the social networks at:
www.schueco.de/newsroom

Schüco – Systemlösungen für Fenster, Türen und Fassaden

Mit seinem weltweiten Netzwerk aus Partnern, Architekten, Planern und Investoren realisiert Schüco nachhaltige Gebäudehüllen, die im Einklang mit Natur und Technik den Menschen mit seinen Bedürfnissen in den Vordergrund stellen. Fenster-, Türen- und Fassadenlösungen aus Metall und Kunststoff von Schüco erfüllen höchste Ansprüche an Design, Komfort und Sicherheit. Gleichzeitig werden durch Energieeffizienz CO₂-Emissionen reduziert und so die natürlichen Ressourcen geschont. Das Unternehmen liefert zielgruppengerechte Produkte für Neubau und Modernisierung, die den individuellen Anforderungen der Nutzer in allen Klimazonen gerecht werden. In jeder Phase des Bauprozesses werden alle Beteiligten mit einem umfassenden Serviceangebot unterstützt. Schüco ist mit 4.800 Mitarbeitern und 12.000 Partnerunternehmen in mehr als 80 Ländern aktiv und hat in 2014 einen Jahresumsatz von 1,425 Milliarden Euro erwirtschaftet. Weitere Informationen unter www.schueco.de

Schüco – System solutions for windows, doors and façades

Together with its worldwide network of partners, architects, specifiers and investors, Schüco creates sustainable building envelopes that focus on people and their needs in harmony with nature and technology. Metal and PVC-U window, door and façade solutions from Schüco meet the highest requirements in terms of design, comfort and security. At the same time, CO₂ emissions are reduced through energy efficiency, thereby conserving natural resources. The company delivers tailored products for newbuilds and renovations, designed to meet individual user needs in all climate zones. Everyone involved is supported with a comprehensive range of services at every stage of the construction process. With 4800 employees and 12,000 partner companies, Schüco is active in more than 80 countries and achieved a turnover of 1.425 billion euros in 2014. For more information, visit www.schueco.com

SCHÜCO