

# Schüco Türsysteme ADS

## Schüco Door Systems ADS

Aluminium-Systeme  
Aluminium systems





# Inhalt

## Content

- 04 Energie sparen, gewinnen, vernetzen  
Save, generate and network energy
- 06 Energie und Sicherheit  
Energy and Security
- 08 Energie durch Automation  
Energy through automation
- 10 Energie und Design  
Energy und Design
- 14 Schüco ADS mit optimaler Wärmedämmung  
Schüco ADS with optimum thermal insulation
- 15 Schüco ADS HD für maximale Belastung  
Schüco ADS HD for maximum loading
- 16 Schüco Türbänder  
Schüco door hinges
- 18 Schüco Türen ADS – für das Bauen mit System  
Schüco ADS doors – for building systems

Eine Tür ermöglicht nicht nur den Zugang zu einem Bauwerk. Sie muss wie kaum ein anderer Gebäudebestandteil hohe Ansprüche an Wärmedämmung, Sicherheit, Funktionalität und Design erfüllen.

Die Schüco ADS Türsysteme (Aluminium Door Systems) wurden genau für diese Anforderungen entwickelt. Sie bieten exzellente Dämmwerte und lassen sich durch das umfangreiche Systemprogramm flexibel für vielseitige Lösungen in der Gebäudesicherheit und -automation einsetzen. Und sie überzeugen mit einem zeitlosen Design, das sich hervorragend mit den Schüco Aluminium-Fenstersystemen AWS kombinieren lässt. Schüco ADS Türsysteme fügen sich wirtschaftlich in nahezu alle baulichen Konzepte ein und erlauben so effiziente und stilvolle Architekturlösungen.

A door does not just provide access into a building. It has to meet higher standards of thermal insulation, security, functionality and design than any other building component.

The Schüco ADS Door Systems (aluminium door systems) were specifically developed to meet these requirements. They offer excellent thermal values and, due to a comprehensive range of systems, can be used for a variety of solutions in building security and automation. Their timeless design combines effectively with the Schüco aluminium window system AWS. Schüco ADS Door Systems fit economically into almost any building design and can be used to create efficient and stylish architectural solutions.

# Energie sparen, gewinnen, vernetzen

## Save, generate and network energy



### Wärmedämmung auf Passivhausniveau

Das hochwärmedämmte Türsystem Schüco ADS 112 IC (Insulation Cover) setzt neue Energieeffizienzstandards für Aluminium-Türen  
Passiv-house-suitable thermal insulation  
The high insulated Door System Schüco ADS 112 IC (Insulation Cover) sets new energy efficiency standards for aluminium doors

Primäre Ressourcen werden knapper, Energiepreise steigen, gesetzliche Auflagen zum Klimaschutz sind strenger denn je. Folglich steht die Hülle eines Gebäudes als Schnittstelle zwischen innen und außen immer mehr im Fokus. Auch die Türen als Teil der Gebäudehülle müssen wirtschaftliche Effizienz beweisen und zu einer positiven Energiebilanz des Gebäudes beitragen.

Schüco hat diese Herausforderung verstanden. Die Schüco ADS Türsysteme bieten mit ihren nochmals verbesserten Profilen und erweiterten Dämmzonen exzellente Wärmedämmwerte –  $U_f$ -Wert von maximal  $1,0 \text{ W}/(\text{m}^2\text{K})$  für die Schüco Tür ADS 112 IC. So tragen sie aktiv zur Energieeinsparung bei und verbessern die Energiebilanz deutlich.

Zahlreiche zusätzliche Funktionen stehen bei dem Türsystem Schüco ADS zur Verfügung. Das Spektrum reicht von Automatisierung über Sonnenschutz und Lüftungsgeräte bis zur Einbindung in die Gebäudesteuerung.

### Energie auf den Punkt gebracht

- $U_f$ -Wert von maximal  $1,0 \text{ W}/(\text{m}^2\text{K})$  (ADS 112 IC)
- Erweiterte Dämmzone mit Schaumverbund-Isolierstegen
- Bis zu drei Dichtebenen im Flügelprofil
- Automatische Abdichtung im Sockelbereich
- Energieeinsparung (bis zu 70%, siehe Tabelle rechts)
- Einstufung nach DIN EN ISO 10077-2

Primary resources are becoming scarcer, energy prices are rising and legal requirements regarding climate protection are stricter than ever. As a result, the focus is increasingly on the building envelope as an interface between inside and outside. As an important part of the building envelope, doors must be economically efficient and contribute to creating a positive energy balance in the building.

Schüco has embraced this challenge. The new Schüco ADS Door Systems feature improved profiles and enlarged insulation zones which offer excellent thermal insulation values –  $U_f$ -value of maximally  $1.0 \text{ W}/(\text{m}^2\text{K})$  for the Schüco door ADS 112 IC. They therefore make an active contribution to saving energy and significantly improve the energy balance.

Numerous additional functions are available for the Schüco ADS Door System. The spectrum ranges from automation, through solar shading, to ventilation devices and inclusion in the building management system.

### Getting to the heart of energy

- $U_f$ -value of maximally  $1.0 \text{ W}/(\text{m}^2\text{K})$  (ADS 112 IC)
- Enlarged insulation zone with foam-filled insulating bars
- Up to three sealing levels in the vent frame
- Automatic sealing in threshold area
- Energy savings (up to 70%, see right table)
- Classification in accordance with DIN EN ISO 10077-2



Schüco ADS 112 IC:  
passivhauszertifiziert  
Schüco ADS 112 IC:  
passive house certified

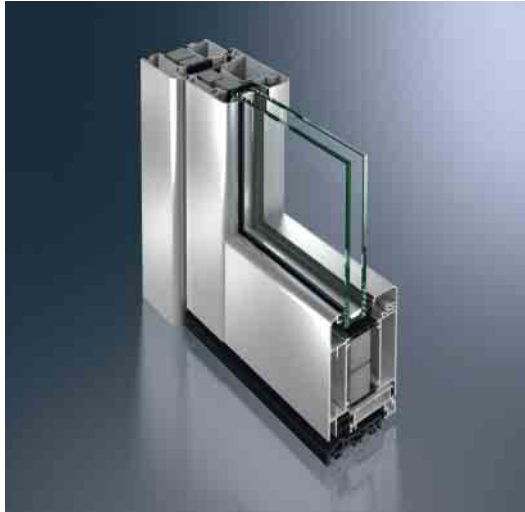


**Überzeugende Systemleistung**

Das Schüco Türsystem ADS 90.SI bietet Höchstleistung für Wohn- und Objektgebäude

**Impressive system performance**

The Schüco door system ADS 90.SI offers peak performance for private and commercial buildings



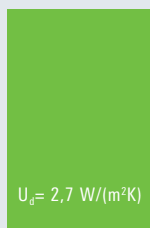
**Schüco ADS 75 SL.SI**

Sicherheit, Automation und Design – Schüco ADS 75 SL.SI vereint alles in einem System

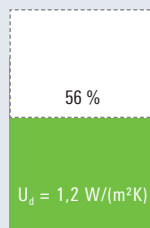
**Schüco ADS 75 SL.SI**

Security, Automation and Design – Schüco ADS 75 SL.SI combines everything in one system

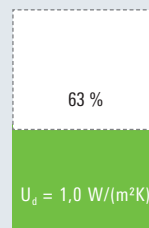
**Energieeinsparungen mit Schüco Türsystemen Saving energy with Schüco Door Systems**



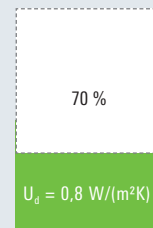
Energieverbrauch mit nicht optimierten Türen  
Beispiel:  $U_d = 2,7 \text{ W}/(\text{m}^2\text{K})$   
Energy consumption with non-optimised doors  
Example:  $U_d = 2.7 \text{ W}/(\text{m}^2\text{K})$



Energieverbrauch mit Schüco Tür ADS 75.SI  
Beispiel:  $U_d = 1,2 \text{ W}/(\text{m}^2\text{K})$   
Energy consumption with Schüco Door ADS 75.SI  
Example:  $U_d = 1.2 \text{ W}/(\text{m}^2\text{K})$



Energieverbrauch mit Schüco Tür ADS 90.SI  
Beispiel:  $U_d = 1,0 \text{ W}/(\text{m}^2\text{K})$   
Energy consumption with Schüco Door ADS 90.SI  
Example:  $U_d = 1.0 \text{ W}/(\text{m}^2\text{K})$



Energieverbrauch mit Schüco Tür ADS 112 IC  
Beispiel:  $U_d = 0,8 \text{ W}/(\text{m}^2\text{K})$   
Energy consumption with Schüco Door ADS 112 IC  
Example:  $U_d = 0.8 \text{ W}/(\text{m}^2\text{K})$

# Energie und Sicherheit

## Energy and Security



**Schüco SafeMatic**  
Selbstverriegelndes Automatikschloss  
**Schüco SafeMatic**  
self-locking automatic lock

Sicherheit ist ein Grundbedürfnis. Das gilt für den Einzelnen ebenso wie für Unternehmen, öffentliche Einrichtungen sowie die Justiz und ihre Vollzugsorgane. Entsprechend umfangreich sind die Möglichkeiten für und die Anforderungen an die Sicherheitssysteme von Gebäuden.

Die Komponenten des modularen Schüco ADS Türsystems lassen sich zu funktionalen Lösungen für nahezu alle Sicherheitsanforderungen kombinieren. Ob Einbruchhemmung bis WK3 (RC3), Ausbruchhemmung, Fluchttüren mit entsprechenden Sicherheitseinrichtungen oder Zutrittskontrollsysteme, Schüco deckt ein breites Portfolio an Möglichkeiten ab.

### **Vielseitig und funktional**

Verschiedene Komponenten können zu Multifunktions Türen zusammengefügt werden, die beispielsweise dem Sicherheitsbedürfnis gerecht werden oder als Fluchttür dienen und gleichzeitig z. B. die Zugangskontrolle übernehmen. Ebenso möglich sind der Einsatz von digitalen Türmanagern und die Einbindung in die vernetzte Gebäudeautomation. Selbstverständlich entsprechen alle Sicherheitslösungen von Schüco den höchsten erreichbaren Standards. Das belegen Prüfungen nach geltenden Normen durch unabhängige Institute.

Security is a basic need – for individuals as well as companies, public buildings, law courts and penal institutions. The options and requirements of building security systems are correspondingly extensive.

The components of the modular Schüco ADS Door System can be combined to create functional solutions to almost any security requirement. Schüco offers a wide range of possibilities, whether protection is required against break-ins up to WK3 (RC3), break-outs or for emergency exits with appropriate security measures access control systems.

### **Versatile and practical**

Different components can be combined to make multi-purpose doors that satisfy safety needs or function as emergency exits and also provide access control e.g.. It is also possible to use digital door managers and connect into the networked building automation system. All Schüco solutions meet the highest security standards, as evidenced by the results of tests carried out by independent institutes in accordance with current standards.



Fluchttürsicherung mit Schüco DCS (Door Control System): Schlüsselschalter, Nottaster und Nottaster-Schild  
Emergency door locking with Schüco DCS (Door Control System): key-operated switch, emergency button and emergency button sign

## Schließtechnik für Schüco Türen

### Lock technology for Schüco doors

Die Schließtechnik nimmt vor dem Hintergrund stetig steigender Anforderungen an Sicherheit und Komfort eine zentrale Rolle im Türsystem ein.

An die Schließtechnik einer Tür werden vielfältige Ansprüche gestellt. Sie muss ebenso sicher wie auch komfortabel und robust ausgeführt sein. Schüco erfüllt diese Anforderungen mit einer großen Vielfalt an Schließsystemen, die individuelle Kundenwünsche erfüllen. So können zum Beispiel Türsysteme der einbruchhemmenden Klasse RC3 (WK3) mit dem Schwenkhaken-Bolzenschloss oder dem Komfortschloss realisiert werden. Letzteres zeichnet sich durch die Anordnung des Profilzylinders oberhalb des Drückers aus und ermöglicht so eine angenehme Bedienhöhe. Die selbstverriegelnden Schlösser der Serien Schüco InterLock und Schüco SafeMatic bieten höchste Sicherheit im täglichen Gebrauch für Wohn- und Objektüren.

Komfort und Sicherheit lassen sich zudem durch den Einsatz von Motorschlössern, E-Öffnern, Zutrittskontrollsystemen (Schüco Door Control System) und elektronischer Schlossüberwachung steigern und damit an die individuellen Anforderungen anpassen.

Dabei fügen sich die Schlosskomponenten harmonisch in das edle Design der Schüco Türen ein.

Against the background of ever increasing requirements for security and comfort, lock technology plays a key role in the door system.

There is a wide variety of demands being placed on the lock technology of a door. It must be designed to be secure, easy-to-use and durable in equal measure. Schüco satisfies these requirements with a wide variety of lock systems, which in turn meet the individual demands of customers. Door systems in burglar resistance class RC3 (WK3) can therefore be fitted with the claw bolt and pin lock or the easy-to-use lock. For the latter, the profile cylinder is positioned above the handle, providing a more convenient operating height. The self-locking locks in the Schüco InterLock and Schüco SafeMatic series provide the highest levels of security in everyday use for residential and commercial doors.

Ease of use and security can also be increased by using electric locks, electric strikes, access control systems (Schüco Door Control System) and electronic lock monitoring, and can therefore be tailored to individual requirements.

The lock components therefore blend in seamlessly with the stylish design of the Schüco doors.



3-fach-Schwenkhaken-Bolzenschloss mit erhöhter Korrosionsbeständigkeit  
3-point claw bolt and pin lock with increased corrosion resistance



Schüco InterLock Schloss mit Panikfunktion  
Schüco InterLock lock with panic function

## Energie durch Automation

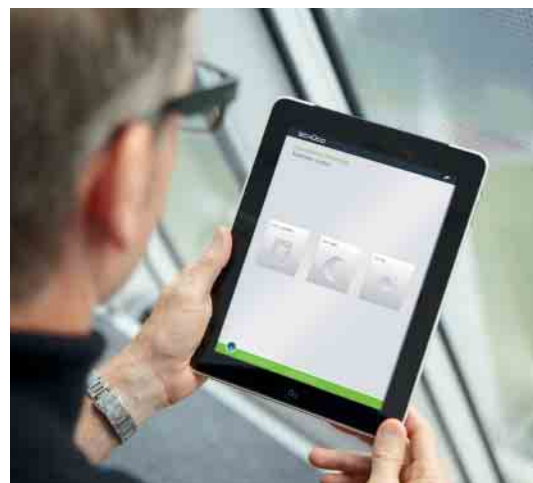
### Energy through automation



Höchstmöglicher Schutz durch das Schüco Fingerprint-System  
Highest possible level of protection with Schüco Fingerprint system



Komfortable Bedienung mit dem Schüco Keyless-Entry-System  
Convenient opening with the Schüco keyless entry system



Übersichtlich und einfach: Steuerung über iPad  
Clear and simple: Controlling via iPad

Ziel von Schüco ist es, die Steuerung von Türen und anderen Fassadenelementen mit der Wärmedämmung und der Energieerzeugung und -verteilung in ein Gesamtsystem zu integrieren und so den Energiehaushalt zu optimieren. Die komplette Steuerung erfolgt bequem über Kommunikationsmodule wie Smartphone oder Tablet Computer. So verbindet Schüco Automatisierung mit Komfort, leichter Bedienbarkeit, Sicherheit und zeitlos elegantem Design.

Im Objektgeschäft ist es zunehmend wichtig, zu kontrollieren, wer wann zu welchen Bereichen eines Gebäudes Zutritt hat. Hierfür bietet Schüco vernetzte Systemlösungen für die Zutrittskontrolle. Zum Einsatz kommen wahlweise biometrische Techniken wie Fingerprint oder Transponder, Tastaturen und Kartenleser.

Schüco aims to integrate the control of doors and other façade units together with thermal insulation and the generation and distribution of energy into one complete system, in order to optimise the energy balance of the building. The systems can be controlled easily and comfortably via mobile devices such as smartphones or tablet computers. In this way Schüco combines automation with comfort, ease of operation, security and timeless, stylish design.

In many buildings, it is essential to be able to control exactly who has access to which areas and at what times. Schüco offers networked system solutions for access control, using biometric technology, such as fingerprint readers or transponders, keypads and standard card readers.



## Schüco integrierter Drehtürantrieb (ID)

### Schüco integrated side-hung door drive (ID)

Das Komplettsortiment der Schüco integrierten Drehtürantriebe steht für Sicherheit und Komfort und bietet den optimalen Antrieb für jeden Anwendungsfall – auch bei schweren Türflügeln. Egal ob für den Einsatz im privaten Wohnungsbau oder im Objektbereich.

Mit den in das Flügelrahmenprofil integrierten Drehtürantrieben Schüco ID 80, ID 120 und ID 160 bietet Schüco eine nach DIN 18650 bzw. EN 16005 komplett geprüfte Systeminnovation für automatisierte 1- und 2-flügelige Türanlagen mit Flügelgewichten bis 160 kg. Zusammen mit dem nahezu geräuschlosen Fahrverhalten sind die Antriebe damit für den Einsatz sowohl im privaten Wohnungsbau als auch im gewerblichen und öffentlichen Objektbereich bestens geeignet. Die Schüco Drehtürantriebe ermöglichen jederzeit ein sicheres und komfortables Passieren einer Tür. Sie werden überall dort eingesetzt, wo eine manuelle Betätigung der Tür zu umständlich oder zu schwer ist. Gerade in Bereichen barrierefreier Eingänge erleichtern automatisch betriebene Türen hilfebedürftigen Menschen das Leben.

Optimale Sicherheit und Funktionalität – ein Qualitätsanspruch, den Schüco mit seinem Dienstleistungskonzept für automatisierte Drehtürsysteme vollumfänglich erfüllt.

The comprehensive range of Schüco integrated side-hung door drives stands for security and comfort, and offers the perfect drive for every application – even for heavy door leaves, be it in private homes or commercial projects.

With the Schüco ID 80, ID 120 and ID 160 side-hung door drives, which are integrated in the leaf frame profile, Schüco is offering a system innovation that has been fully tested in accordance with DIN 18650 and EN 16005 for automated single and double-leaf door systems with leaf weights of up to 160 kg. The almost silent operation of the drives makes them ideally suited for use in private homes, as well as in large commercial and public building projects. Schüco side-hung door drives ensure safe and comfortable passage through a door at all times. They are used wherever it is too awkward or difficult to operate the door manually. In easy-access entrances, automatically-operated doors make life easier for people in need of assistance.

Optimum security and functionality – quality standards which Schüco meets in full with its service concept for automated side-hung door systems.



Schüco integrierter Drehtürantrieb ID 160  
Schüco Integrated Side-Hung Door  
Drive ID 160



# Energie und Design

## Energy and Design

Sinnvolle Funktionalitäten können in der Architektur nur überzeugen, wenn sie gestalterisch ansprechend sind. So bieten die Schüco ADS Türsysteme ein ausgewogenes Design, bei dem Form, Funktion und Oberfläche konsequent aufeinander abgestimmt sind. Hohe Funktionalität und individuell wählbare Module zeichnen das Schüco Door Control System (DCS) aus. Das Türmanagementsystem ist durch die Kombination seiner vielfältigen Anwendungsmöglichkeiten Zutrittskontrolle, Türkommunikation und Fluchttürsicherung mit dem einheitlichen, zeitlosen Design einzigartig. Der flächenbündige Einbau der Module in das Türprofil und die hochwertige Oberfläche aus schwarzem Glas verleihen dem System einen edlen und wertvollen Charakter. Weitere Einbaumöglichkeiten sind Aufputz oder auf einem Paneel in der Wand. Klippstechnik ermöglicht eine problemlose und zeitsparende Montage aller Komponenten. Codierte und vorkonfektionierte Leitungen vereinfachen die elektrische Installation. Einheitliche Modulmaße und variable Längen im Bereich der Füllelemente stehen für größtmöglichen individuellen Gestaltungsspielraum. So setzt das System neue Maßstäbe im Bereich des Türmanagements und erhielt dafür sowohl den iF product design award als auch den reddot design award.

Practical functionalities can only be an effective architectural feature if they are attractively designed. Schüco ADS Door Systems offer a well-balanced design in which form, function and surface finish are in perfect harmony. A high degree of functionality and a choice of modules distinguish the Schüco Door Control System (DCS). The door management system is unique due to its diverse application options, access control, door communication and emergency exit control combined with the uniform, timeless design. The flush-fitted installation of the modules into the door profile and the high-quality surface made of black glass give the system a refined, opulent character. Further installation options include surface-mounting or mounting on a panel in the wall. Clip technology allows smooth and time-saving installation of all components. Coded and prepared cables simplify the electrical installation. Uniform module dimensions and variable lengths for the infill units create the greatest possible design freedom. The system is thereby setting new standards in door management and as a result it has won the iF product design award and the reddot design award.

Das Schüco Door Control System (DCS) wurde mit dem reddot design award, iF product design award und dem Design Plus powered by Light + Building Preis ausgezeichnet.

The Schüco Door Control System won the reddot design award, the iF product design award and the Design Plus powered by Light + Building award.



**reddot design award**  
winner 2012



**product**  
**design award**

2012 ■

**DESIGN PLUS**

powered by: **light+building**

# Modulares System mit anspruchsvollem Design

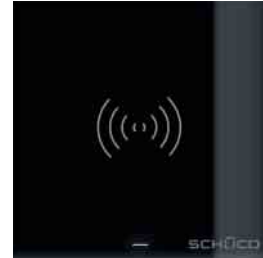
## Modular system with a sophisticated design



Hausnummer  
House number



LED-Spotlight  
LED Spotlight



Bewegungsmelder  
Motion detector



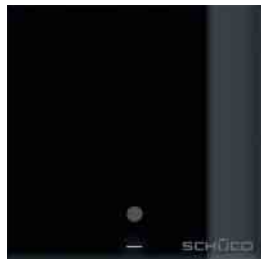
Näherungstaster  
Proximity switch



Videomodul  
Video module



Lautsprecher  
Loud speaker



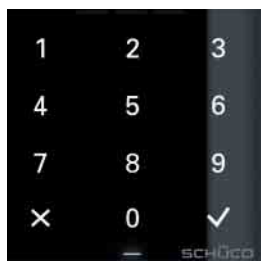
Mikrofon  
Microphone



Klingeltaster  
Call button



Klingeltaster (berührungslos, ohne Namensschild)  
Call button (contact-free without name display)



Code-Tastatur  
Code keypad



Kartenleser  
Card reader



Fingerprint  
Fingerprint reader



Nottaster  
Emergency button



Schlüsselschalter  
Key-operated switch



Nottasterschild  
Emergency button sign

# Variable Lösungen

## Various solutions

Das modulare Schüco DCS passt technisch optimal zu allen Elementen der Gebäudehülle. Es zeichnet sich aus durch variabel anordenbare Module, große Gestaltungsfreiheit in der Montage und eine individuelle Farbgebung: Außer Schwarz und Weiß stehen auf Anfrage alle RAL-Farben bei den Dekorelementen zur Verfügung. Zusätzlich zur Profilintegration sind auch Wand- und Paneelmontage möglich.

- Modulares Türmanagementsystem
- Profilintegrierte Komponenten
- Eine Optik für Türkommunikation, Fluchttürsicherung und Zutrittskontrolle
- Edle Glasoberflächen
- Individuelle Gestaltung
- Umfangreiche Erweiterungsmodule mit zahlreichen Funktionen sowie zwei Innenstation-Varianten
- Anbindung an IP-Systeme und Telefonanlagen möglich

The technology of the modular Schüco DCS is ideally suited to all units of the building envelope. It is characterised by flexibly arranged modules, a high degree of design freedom in installation and a choice of colours. Along side black and white, all RAL colours are available on request for the decorative units.

In addition to profile integration, wall and panel installation are further options.

- Modular door management system
- Profile-integrated components
- One look for door communication, emergency exit control and access control
- Stylish glass surfaces
- Individual design options
- Comprehensive enhancement modules with numerous functions as well as two versions of intercom stations
- Connection to IP and telephone systems possible



Hochfunktional und optisch attraktiv:  
Die DCS Türkommunikation mit Code-Tastatur, Fingerprint, Klingeltaster und Bewegungsmelder  
Highly functional and visually attractive:  
DCS door communication with code keypad, fingerprint reader, call button and motion detector



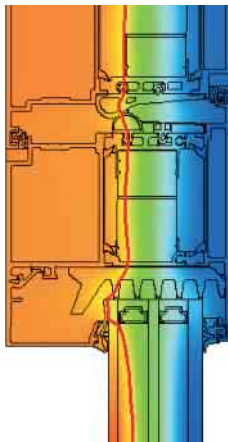
Schüco DCS: auch als Wand- und Paneelmontage ausführbar  
Schüco DCS: also possible as wall and panel installation

# Schüco ADS mit optimaler Wärmedämmung

## Schüco ADS with optimum thermal insulation



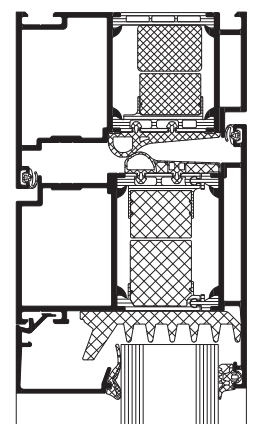
Schüco Tür ADS,  
privater Wohnungsbau  
Schüco Door ADS, private housing



Beispiel:  
Isothermenverlauf Schüco ADS 90.SI  
Example:  
Isothermal flow Schüco ADS 90.SI

Das Schüco Türsystem ADS ist bei Haus- und Nebeneingängen erste Wahl und überzeugt mit herausragendem Wärmedämmwert ( $U_f$ -Wert maximal  $1,0 \text{ W}/(\text{m}^2\text{K})$ ). Erhältlich in den Bautiefen 50 bis 112 mm sind Flügelhöhen bis 2.500 mm und Flügelgewichte bis 150 kg möglich. Mit einem großen Portfolio an Schlössern, einem Sicherheitsniveau bis zur Schutzklasse RC3 (WK3) sowie der Möglichkeit zur Anbindung an die Gebäudesteuerung erfüllt das Türsystem ADS nahezu alle Wünsche. Die vielfältigen Designvarianten mit hochwertigen Oberflächen passen exakt zum Schüco Fenstersystem AWS. Mit mehreren erhältlichen Flügelkonturen, etwa Soft Line (SL) mit abgerundetem Profil, erreicht das Türsystem ADS eine große Bandbreite bei der Gestaltung moderner Gebäudehüllen.

The Schüco ADS Door System is the first choice for front and side entrance doors and boasts outstanding insulation value ( $U_f$ -value maximally  $1.0 \text{ W}/(\text{m}^2\text{K})$ ). Available in basic depths from 50 to 112 mm, leaf heights of up to 2,500 mm and leaf weights of up to 150 kg are possible. With a wide range of locks, a security level of up to security class RC3 (WK3) and the option of connecting to the building management system, the ADS Door System fulfils virtually all requirements. The variety of design options with high-quality surface finishes coordinate perfectly with the Schüco AWS window system. With more leaf contours available, such as Soft Line (SL) with rounded profile, the ADS Door System offers a broad product range for designing modern building envelopes.



Beispiel: Schüco ADS 90.SI,  
Vertikalschnitt, ohne Maßstab  
Example: Schüco ADS 90.SI, vertical  
section, not to scale

- Optimiert für Haus- und Nebeneingänge
  - Ausgelegt für normale Belastung
  - $U_f$ -Wert bis  $1,4 \text{ W}/(\text{m}^2\text{K})$  (ADS 90.SI),  
 $U_f$ -Wert maximal  $1,0 \text{ W}/(\text{m}^2\text{K})$  (ADS 112 IC)
  - Flügelhöhe bis 2.500 mm
  - Max. Flügelgewicht 150 kg
  - Mit bis zu 500.000 Prüfzyklen nach  
DIN EN 12400 geprüft
  - Mechanische Anforderung an Türbänder  
DIN EN 1935 bis Klasse 14
  - Bautiefe 50, 60, 65, 70, 75, 90, 112 mm
  - Rollentürband und Aufsatztürband  
dreidimensional verstellbar
  - Komplettes Schlosssystem bis zur  
automatischen Mehrfachverriegelung  
(SafeMatic)
  - Sicherheitsklasse bis RC3 (WK3)
  - Antipanikbeschläge erhältlich
  - Passend zum Schüco Fenstersystem AWS
- Optimised for front and side entrance doors
  - Designed for standard loading
  - $U_f$ -value up to  $1.4 \text{ W}/(\text{m}^2\text{K})$  (ADS 90.SI),  
 $U_f$ -value maximally  $1.0 \text{ W}/(\text{m}^2\text{K})$  (ADS 112 IC)
  - Leaf height up to 2,500 mm
  - Max. leaf weight: 150 kg
  - Tested with up to 500,000 test cycles in  
accordance with DIN EN 12400
  - Mechanical requirements for door hinges DIN  
EN 1935 up to class 14
  - Basic depths: 50, 60, 65, 70, 75, 90, 112 mm
  - Barrel hinge and surface mounted hinge,  
adjustable in 3 dimensions
  - Complete locking system through to automatic  
multipoint locking (SafeMatic)
  - Security class up to RC3 (WK3)
  - Emergency fittings available
  - Matches the Schüco AWS window system

# Schüco ADS HD für maximale Belastung

## Schüco ADS HD for maximum loading



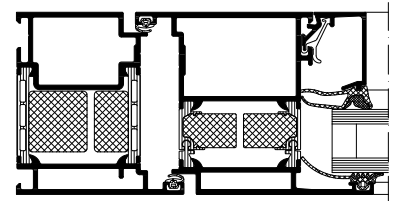
Schüco Tür ADS HD, Objektbau  
Schüco Door ADS HD, commercial buildings

Das Schüco Türsystem ADS HD (Heavy Duty) ist auf die hohen Anforderungen im Objektgeschäft ausgerichtet und für andauernde und maximale statische Belastungen optimiert. Durchgangshöhen bis zu 3.000 mm und Flügelgewichte bis zu 200 kg erlauben großzügige Gestaltungslösungen. Die Prüfung der Türbänder mit 1.000.000 Prüfzyklen unterstreicht die hohe Belastbarkeit. Zusätzlich bietet die neue Generation der Aufsatzbänder ein stilvolles Design und optimierte Verstellmöglichkeiten. Schüco bietet zudem eine zweiflügelige Vollpaniktür in RC2 (WK2) mit der Automatikverriegelung Schüco InterLock an.

- Optimiert für das Objektgeschäft
- Ausgelegt für hohe Dauerbelastung
- $U_f$ -Wert maximal 2,0 W/(m<sup>2</sup>K) (ADS 75 HD.HI)
- Flügelhöhe bis 3.000 mm
- Max. Flügelgewicht 200 kg
- Türbänder mit 1.000.000 Zyklen auf Dauerbelastung geprüft (DIN EN 12400)
- Mechanische Anforderung an Türbänder nach DIN EN 1935, Klasse 14 (höchste Klasse)
- Bautiefe 65, 70, 75 mm
- Neue Generation Aufsatztürbänder
- Komplettes Schlosssystem bis zur automatischen Mehrfachverriegelung (InterLock)
- Sicherheitsklasse bis RC3 (WK3)
- Antipanikbeschläge erhältlich
- Passend zum Schüco Fenstersystem AWS

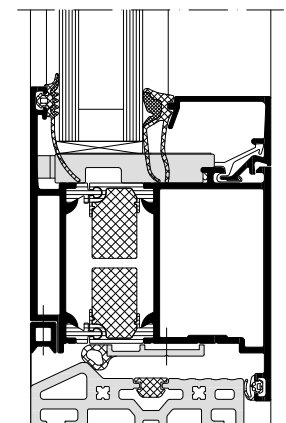
The Schüco ADS HD (Heavy Duty) Door System is geared towards the high requirements of large commercial projects and optimised for continuous and maximum structural loads. Clearance heights of up to 3,000 mm and leaf weights of up to 200 kg offer ambitious design solutions. The door hinges are tested in 1,000,000 test cycles, emphasising their high load-bearing capacity. The new generation of surface mounted hinges offers stylish design and optimised adjustability. Additionally Schüco offers a double-leaf full panic door in RC2 (WK2) with Schüco InterLock automatic locking.

- Optimised for large commercial projects
- Designed for high continuous loading
- $U_f$ -value maximally 2.0 W/(m<sup>2</sup>K) (ADS 75 HD.HI)
- Leaf height up to 3,000 mm
- Max. leaf weight: 200 kg
- Door hinges tested in 1,000,000 cycles for continuous loading DIN EN 12400
- Mechanical requirements for door hinges in accordance with DIN EN 1935, class 14 (highest class)
- Basic depths: 65, 70, 75 mm
- New generation of surface mounted hinges
- Complete locking system through to automatic multi-point locking (InterLock)
- Security class up to RC3 (WK3)
- Emergency fittings available
- Coordinates with the Schüco AWS window system



Schüco ADS 75 HD.HI, Horizontalschnitt, Maßstab 1:2

Schüco ADS 75 HD.HI, horizontal section detail, scale 1:2



Schüco ADS 75 HD.HI, Vertikalschnitt, Maßstab 1:2

Schüco ADS 75 HD.HI, vertical section detail, scale 1:2

# Schüco Türbänder

## Schüco Door Hinges

### Schüco verdeckt liegendes Band

#### Schüco concealed hinge



Verdeckt liegendes Türband 180°  
180° concealed door hinge

Mit den vollständig verdeckt liegenden Bändern realisiert Schüco das perfekte Zusammenspiel von Ästhetik, Sicherheit und Langlebigkeit.

Der architektonische Leitgedanke „Reduktion auf das Wesentliche“ prägt die verdeckt liegenden, profilintegrierten Türbänder, die in verschiedenen Ausführungen zur Verfügung stehen. Durch die intelligente Bandkörperkonstruktion erfüllen die verdeckt liegenden Bandvarianten hohe architektonische Ansprüche und ermöglichen auch eine hundertprozentige Barrierefreiheit. Effektiven Schutz vor Verschmutzung und Witterungseinflüssen bieten sie ebenfalls. Das verdeckt liegende Band 180° ist bis zu einem maximalen Flügelgewicht von 200 kg, das Band 100° bis zu 150 kg belastbar.



Verdeckt liegendes Türband 100°  
100° concealed door hinge

The fully concealed hinges from Schüco achieve the perfect synthesis of good design, security and durability.

The central architectural idea of “Reduction to the essentials” influences the concealed, profile-integrated door hinges, which are available in different designs. Thanks to their intelligent design, concealed hinges satisfy high architectural demands and provide complete ease of access. They also offer effective protection against dirt and weathering. The concealed door hinge 180° is stressable up to a leaf weight of 200 kg, the 100° concealed door hinge up to 150 kg.



## Schüco Rollentürband Schüco barrel hinge



Schüco Rollentürband  
Schüco barrel hinge

Mit dem Rollentürband bietet Schüco optimale Lösungen, wenn maximale Tragfähigkeit mit hohen Anforderungen an optische Eleganz kombiniert werden soll.

Schüco realisiert mit seinen Rollentürbändern höchste Belastbarkeit mit einer maximalen Lastabtragung von bis zu 200 kg und einer Dauerefunktion bis 1.000.000 Prüfzyklen. Außerdem zeichnet sich das Band durch optimierte Verstellbarkeit ohne Aushängen des Flügels aus. Das so entstandene Hochleistungstürband findet seine ideale Anwendung sowohl als Haustür als auch als Objektür, wenn Wirtschaftlichkeit, Robustheit und Designanspruch zusammen ausschlaggebend sind.

The barrel hinge from Schüco offers optimum solutions for when maximum load-bearing capacity is to be combined with exacting demands for an elegant appearance.

The barrel hinges from Schüco achieve the highest possible load-bearing performance with a maximum load transfer of up to 200 kg and resistance to repeated opening and closing tested in up to 1 million cycles. The hinge also features optimised adjustment without having to remove the leaf. The resulting high-performance door hinge is perfect for use in both entrance and commercial doors, where cost-effectiveness, durability and ambitious design all come together.

## Schüco Aufsatztürband Schüco surface-mounted door hinge



Schüco Aufsatztürband  
Schüco surface-mounted hinge

Die bewährten Schüco Aufsatztürbänder zeichnen sich nicht nur durch ihre einfache Montage mittels Ankerschrauben aus, sondern auch durch die einfache dreidimensionale Verstellung, ohne dass das Türblatt ausgehängt werden muss. Neben seiner Robustheit macht das hochwertige Design das Schüco Aufsatztürband zu einer optisch ansprechenden Bandlösung.

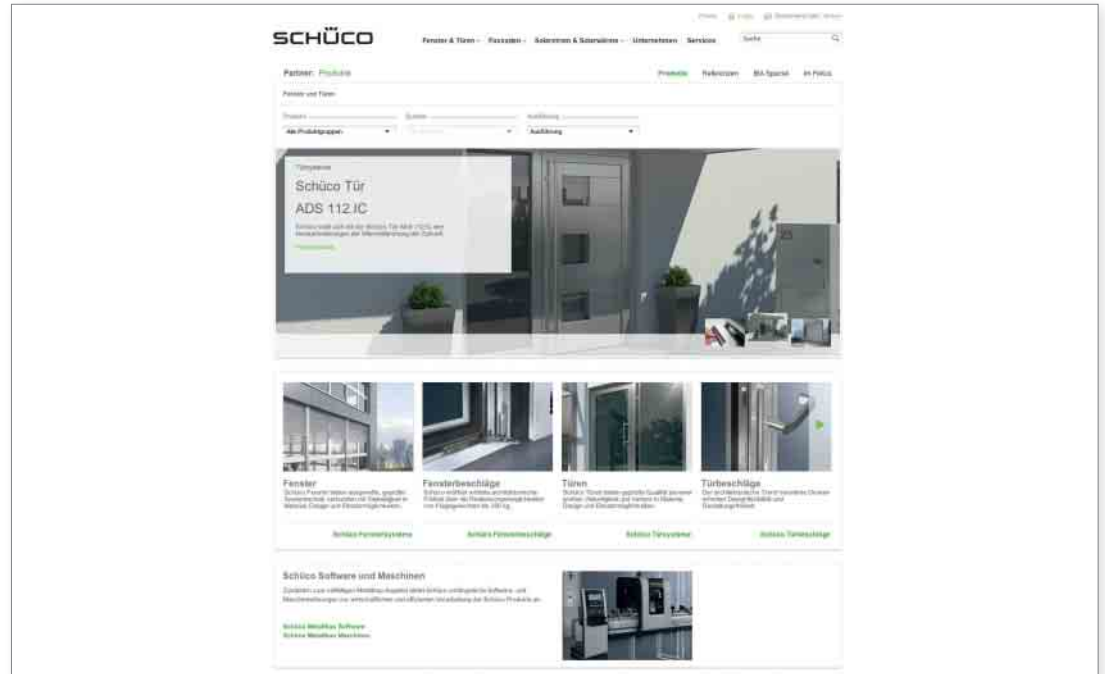
- Optisch ansprechendes, robustes Band
- Durchgehend massiver Lagerbolzen aus Edelstahl
- 2- oder 3-teilige Ausführung verfügbar
- Belastung bis 200 kg Flügelgewicht
- Direktbefestigung mittels Ankerschrauben
- Erweiterte Verstell- und Befestigungsmöglichkeiten
- Wartungsfrei ohne Fetten und Ölen

The tried-and-tested Schüco surface-mounted hinges are not only easy to install using anchor bolts, they also allow 3-dimensional adjustment without having to remove the door leaf. In addition to its durability, the high quality design transforms the Schüco surface-mounted hinge into a visually appealing hinge solution.

- Visually appealing, durable hinge
- Continuous, solid, stainless steel hinge pin
- 2-part or 3-part design available
- Loading up to 200 kg leaf weight
- Direct fixing using anchor bolts
- Enhanced adjustment and fixing options
- Maintenance free, no oiling or greasing

# Schüco Türen ADS – für das Bauen mit System

## Schüco ADS doors – for building systems



Das Türsystem Schüco ADS setzt nicht nur Maßstäbe in Sachen Energieeinsparung, Gebäudeautomation, Sicherheit und Design. Es bietet auch eine Vielzahl von Systemkomponenten mit zahlreichen Gestaltungsmöglichkeiten für nahezu alle architektonischen Konzepte. Diese Broschüre kann nur einen Überblick vermitteln – weitere Details zu den einzelnen Schüco Serien vermitteln die beiliegenden Produktdatenblätter.

### [www.schueco.de](http://www.schueco.de)

Eine Komplettübersicht über die Schüco Systemlösungen für alle Bereiche der Gebäudehülle gibt es im Internet unter [www.schueco.de](http://www.schueco.de). Hier stehen auch Fachinformationen wie z. B. die Architekteninformation zu speziellen Themen sowie Prüfzeugnisse, Ausschreibungstexte und weitere technische Informationen zur Verfügung.

The Schüco ADS Door System sets new standards in energy saving, building automation, security and design, and offers a variety of system components with many different design options for almost all architectural concepts. This brochure can only give you an overview – more details on the individual Schüco series can be found in the enclosed product data sheets.

### [www.schueco.com](http://www.schueco.com)

A complete overview of the Schüco system solutions for all areas of the building envelope is available at [www.schueco.com](http://www.schueco.com). You will also find specialist information such as Architects Information on specific topics, as well as test reports, specifications and other technical information.







# Schüco Aluminium-Türsysteme ADS

## Schüco Aluminium Door Systems ADS



Die Schüco ADS Türsysteme vereinen hervorragende Wärmedämmwerte mit zahlreichen Funktionalitäten für die Gebäudesicherheit und -automation und einem zeitlos ästhetischen Design. Die Vielfalt der Systemkombinationen und Gestaltungsmöglichkeiten lässt dem Planer dabei größtmögliche Freiheiten.

The Schüco ADS Door Systems combine excellent thermal insulation values with numerous functionalities for building security and automation as well as an attractive, timeless design. The variety of system combinations and design options allow the developer maximum design freedom.

### Schüco International KG

[www.schueco.com](http://www.schueco.com)

Das Neueste in den sozialen Netzwerken unter:  
[www.schueco.de/newsroom](http://www.schueco.de/newsroom)

The latest from the social networks at:  
[www.schueco.de/newsroom](http://www.schueco.de/newsroom)

### Schüco – Systemlösungen für Fenster, Türen und Fassaden

Mit seinem weltweiten Netzwerk aus Partnern, Architekten, Planern und Investoren realisiert Schüco nachhaltige Gebäudehüllen, die im Einklang mit Natur und Technik den Menschen mit seinen Bedürfnissen in den Vordergrund stellen. Dabei werden höchste Ansprüche an Design, Komfort und Sicherheit erfüllt, gleichzeitig durch Energieeffizienz CO<sub>2</sub>-Emissionen reduziert und so die natürlichen Ressourcen geschont. Das Unternehmen mit seinen Geschäftsbereichen Metallbau und Kunststoff liefert zielgruppengerechte Produkte für Neubau und Modernisierung, die den individuellen Anforderungen der Nutzer in allen Klimazonen gerecht werden. Schüco ist mit 4.800 Mitarbeitern und 12.000 Partnerunternehmen in 78 Ländern aktiv und hat in 2013 einen Jahresumsatz von 1,5 Milliarden Euro erwirtschaftet. Weitere Informationen unter [www.schueco.de](http://www.schueco.de)

### Schüco – System solutions for windows, doors and façades

Together with its worldwide network of partners, architects, specifiers and investors, Schüco creates sustainable building envelopes which focus on people and their needs in harmony with nature and technology. The highest demands for design, comfort and security can be met, whilst simultaneously reducing CO<sub>2</sub> emissions through energy efficiency, thereby conserving natural resources. The company and its Metal and PVC-U divisions deliver tailored products for newbuilds and renovations, designed to meet individual user needs in all climate zones. With 4800 employees and 12,000 partner companies, Schüco is active in 78 countries and achieved a turnover of 1.5 billion euros in 2013. For more information, visit [www.schueco.com](http://www.schueco.com)

# SCHÜCO